

Le groupe Crédit Agricole du Maroc

Une expertise de 100 ans au service de l'agriculture et du monde rural

En millions \$USD

indicateurs	Données au 31 12 2015
Total Bilan	9 270
Fonds propres	820
Produit net bancaire	330
Résultat brut d'exploitation	183
Résultat net	60
Dépôts	7 380
Crédits	6 860
<ul style="list-style-type: none"> Dont crédits affectés aux secteurs agricole, agroalimentaire et autres activités en milieu rural 	4 116 (60%)

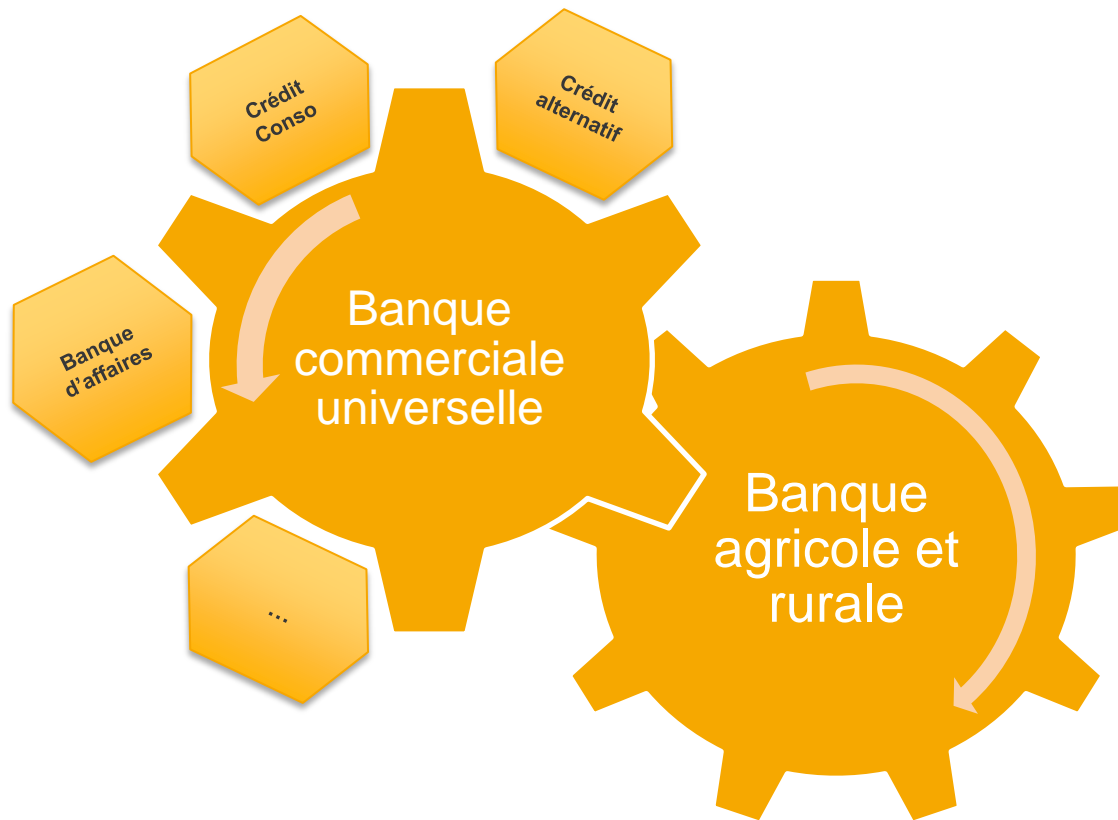
3 repères historiques :

- Création de la première agence en 1917 (SOCAP)
- Marocanisation du système en 1961 (CNCA Etablissement public)
- Transformation en société anonyme en 2004 (CAM)

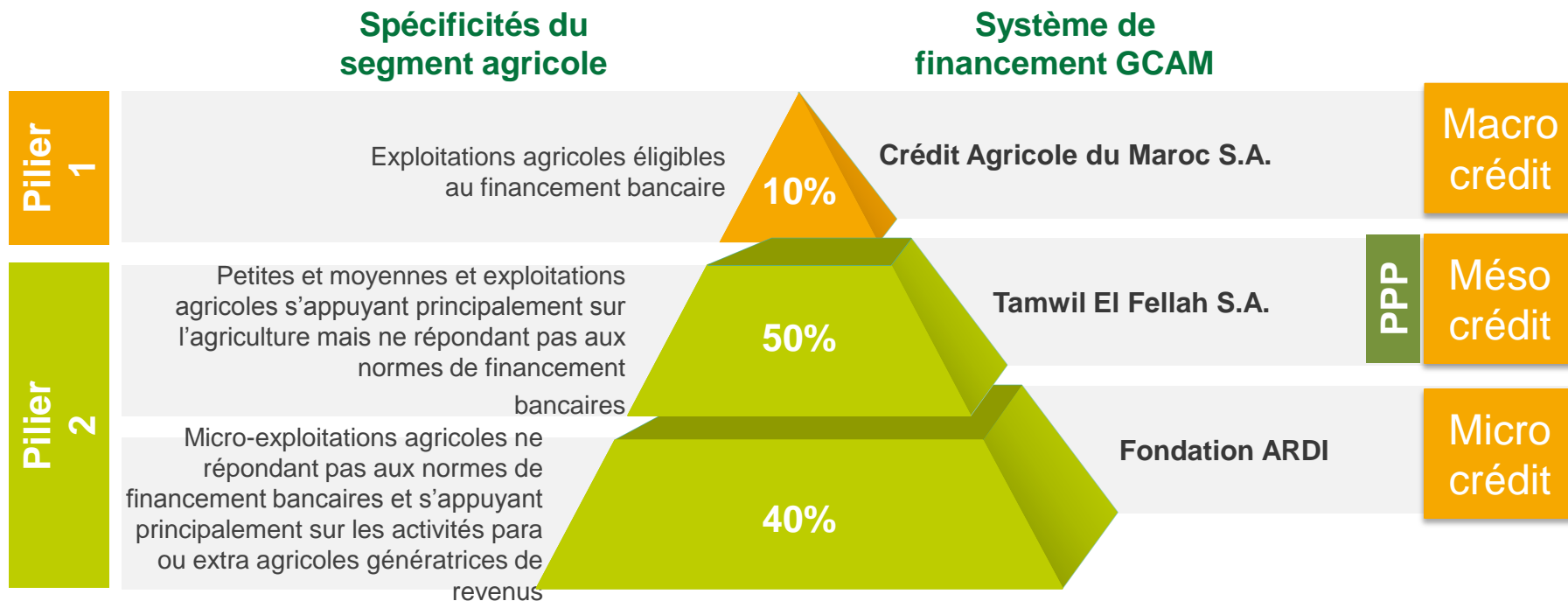


850 points de vente
4000 salariés
1,8 millions de comptes

2 grandes machines au sein du groupe GCAM qui fonctionnent en synergie totale



Une banque agricole et rurale à la mesure de la réalité économique et sociale des segments cibles



Pyramides des exploitations agricoles **1,5 millions d'unités**