



World Food
Programme

Experience récente du PAM Burkina dans la construction des reserves alimentaires



SAVING
LIVES
CHANGING
LIVES

Achat de 40 000 tonnes céréales
Financement WB



World Food
Programme

SAVING
LIVES
CHANGING
LIVES

Reconstitution du Stock National de Sécurité : Achat de 40 000 tonnes céréales

Contexte

Depuis 2012, Le BF est confronté à des crises alimentaires cycliques
90% de la population est tributaire de l'agriculture et de l'élevage.

Pour faire face à la crise,

- Lancement plan d'urgence d'environ 120 millions de dollar US,
- Accord Gouvernement - Banque Mondiale 100 millions de dollar US
l'appui à la reconstitution du Stock National de Sécurité

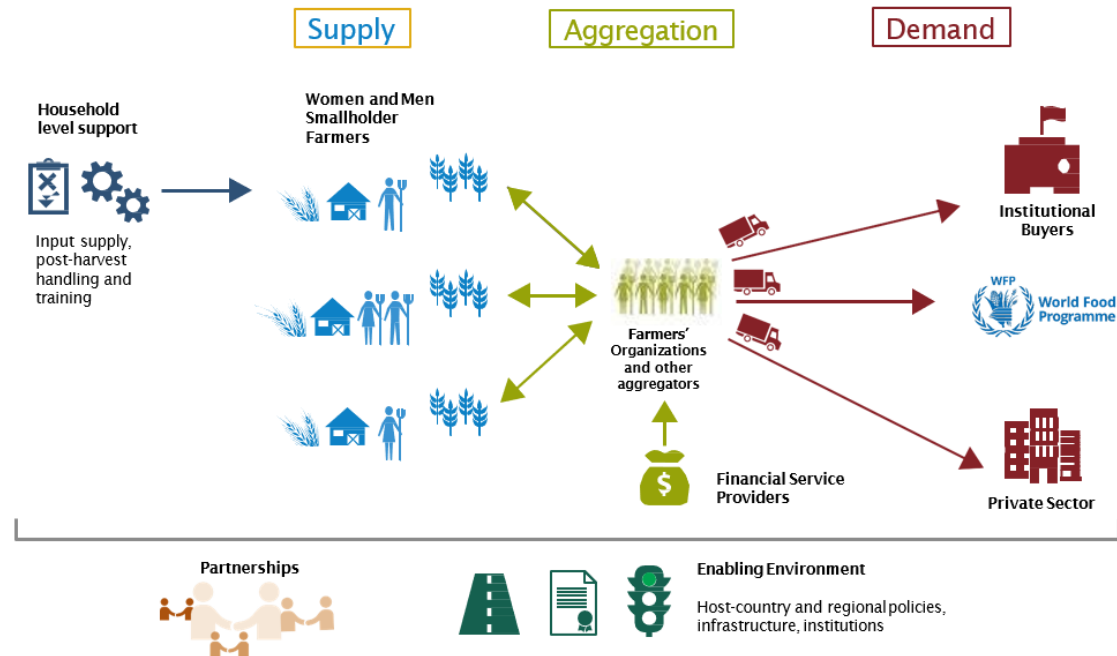
Alors

Le PAM a été mandaté par le Gouvernement à travers la SONAGESS pour

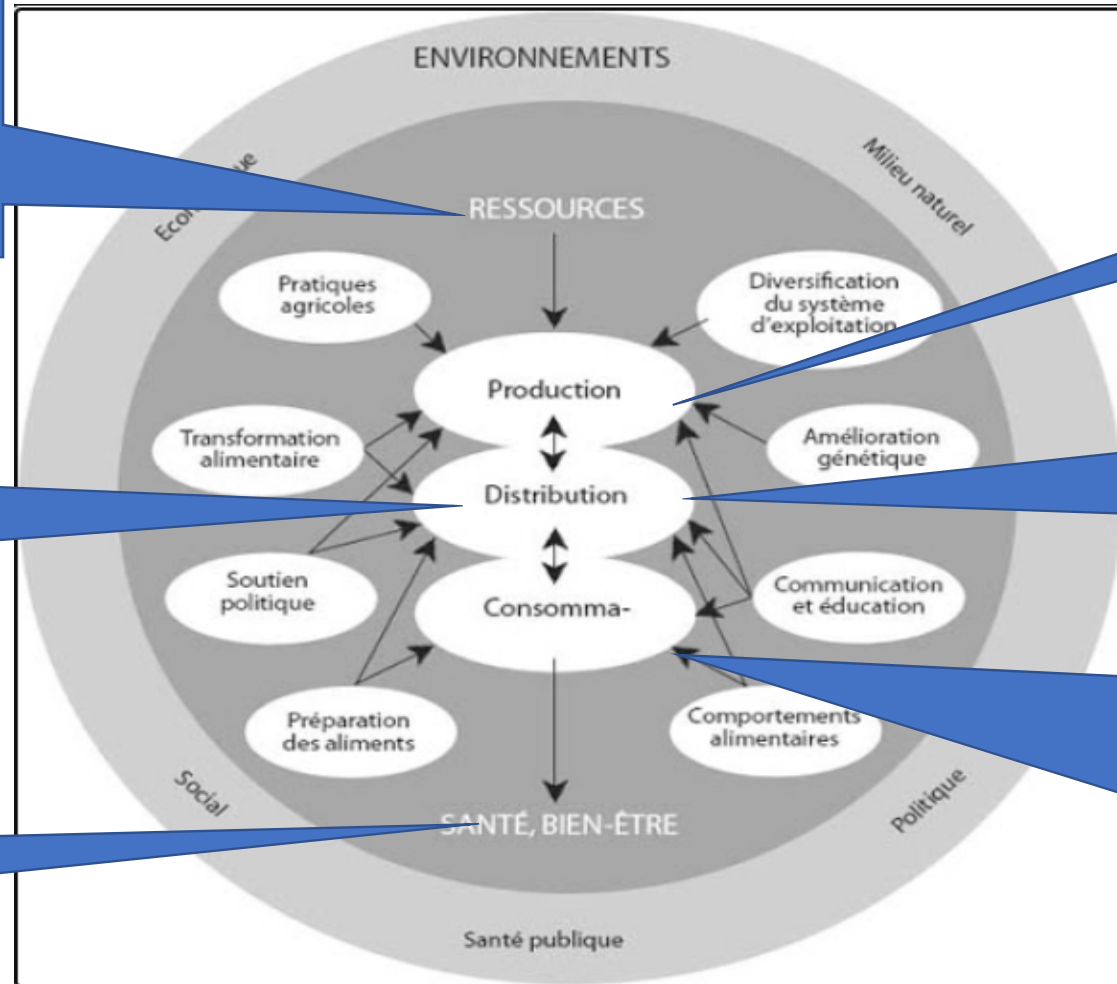
- Achat de 40 000 tonnes de maïs, sorgho et mil
- Acquisition et installation de magasins mobiles pour le stockage
- Acquisition d'équipements de stockage de produits alimentaires
dans les régions touchées
- Acquisition en 2 allotissements : 70% auprès des grands
fournisseurs (commerçants) et 30% auprès des OP

Modalités d'achat auprès des OP

- Achats directs :
- Achats à terme
- Achats par appel d'offres simplifié



Contribution des interventions soutenues par le PAM



- Création des actifs productifs
- Amélioration de disponibilité des facteurs de productions (eau, fumure, PPR,)

- Stock nationaux
- Tracking des stocks
- Contrôle qualité
- Transformation
- Contractualisation

Accroissement du revenu
Accès à l'information

- Contrôle qualité
- Produits fortifiés
- Locaux
- Contractualisation

- Chaîne de valeur
- Perte post récolte
- Désenclavement
- Capacité de stockage
- Accès

- Pouvoir d'achat
- Suivi des prix
- Protection – genre
- Stabilisation des prix
- Nutrition
- / GASPA
- Diversification
- SBCC
- Santé
- Assurance

ROLE DES PRODUCTEURS / ACHATS LOCAUX



Ccooordination opérationnelle

- Mise en place d'une cellule de coordination opérationnelle composée de la SONAGESS , du PAM et du SE –CNSA
- SE – CNSA assure le secrétariat de cette cellule .
- Acteurs clés : les Services techniques, SONAGESS, CONASUR, ST CNSA, le SAP, Mairie, LNSP, DGPER, les SCOOP, les Chambres de commerce, le secteur privé, la recherche, institutions nationales et internationales

SAVING
LIVES
CHANGING
LIVES



World Food
Programme

SAVING
LIVES
CHANGING
LIVES

Défis et leçons apprises

- ✓ Contrainte sécuritaire Insecurite
- ✓ Problème de qualité avec certains fournisseurs
- ✓ Manque d'espace de stockage;
- ✓ COVID 19
 - Acces aux marches
 - Volatilite des prix
 - Le respect des contrats

- ✓ **Accorder une attention particulière au contrôle de la qualité des vivres achetés**
- ✓ **Dimensionner l'espace de stockage nécessaire à l'avance**
- ✓ **Faire les achats et les livraisons avant la saison des pluies pour mieux préserver la qualité du stock**

MERCI



World Food Programme