



Fondation pour l'agriculture
et la ruralité dans le monde

Les réponses nationales et régionales à la hausse des prix en Afrique de l'Ouest

Conférence du 16 décembre 2008

Bureaux Lares - Issala

Plan de la présentation

- I. Objectifs et méthodologie**
- II. Comment s'est manifestée la crise en Afrique de l'Ouest ?**
- III. Comment les Etats et les institutions régionales ont-elles réagi ?**
- IV. Quels ont été les impacts des mesures prises ?**
- V. Quelle est la durabilité des mesures ?**
- VI. Quels sont les principaux enseignements ?**

I. Objectifs et méthodologie

□ **Les objectifs:**

■ **Faire un état des lieux :**

- Des mesures adoptées en réponse à la crise alimentaire en Afrique de l'Ouest à très court terme;
- Des plans d'action à moyen terme

■ **Analyser les mesures et plans d'action au regard:**

- Des enjeux d'intégration régionale
- Des enjeux de sécurité alimentaire
- Et de leur cohérence et perspectives dans le cadre des politiques agricoles régionales

I. Objectifs et méthodologie

□ **Les partenaires de l'étude :**

- **Collaboration de la CEDEAO, du CILSS, d'Afristat et du RESIMAO**

□ **La méthode:**

■ **Collecte d'information**

- directe dans certains pays (Sénégal, Mali, Burkina, Niger, Bénin)
- Indirecte, via les réseaux du Cilss et de la CEDEAO + contacts des auteurs
- Auprès des institutions: Fewnet, PAM, FAO, etc.

■ **Traitement des données de prix et de l'IHPC**

- **Exploitation des nombreuses études, évaluations** de la situation alimentaire et des impacts de la flambée des prix

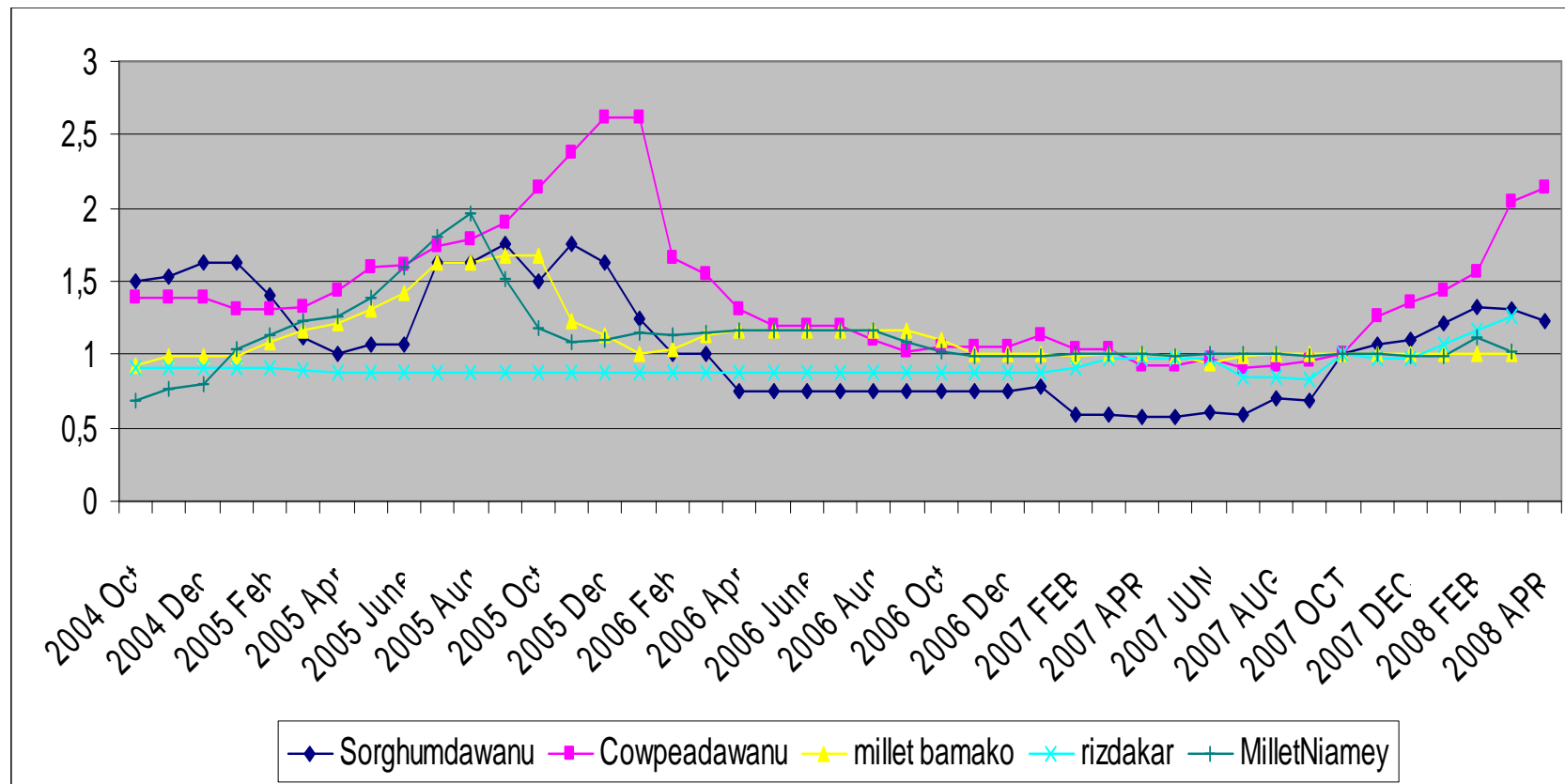
I. Objectifs et méthodologie

□ **Les limites:**

- **Le tableau présenté n'est pas exhaustif**
- **L'information est très dispersée** : multiples ministères et institutions; difficile à rassembler
- **L'information est difficile à mettre en perspective**
- **Trop peu de recul pour les analyses d'impacts et les implications à long terme des mesures prises et options retenues**

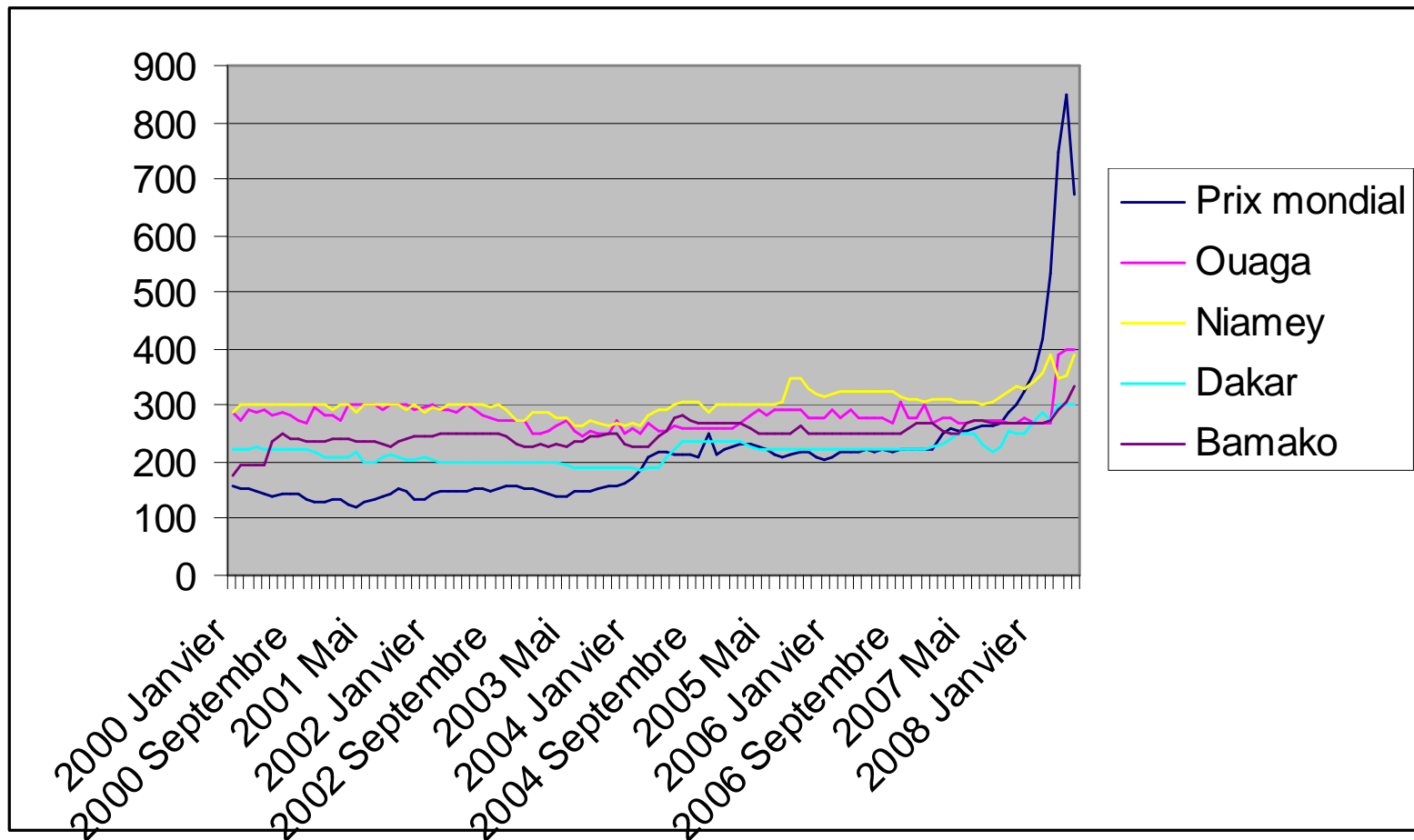
II. Comment s'est manifestée la crise en Afrique de l'Ouest ?

- Des prix élevés pour les produits de grande consommation mais qui restent généralement inférieurs à ceux de 2005 pour les denrées alimentaires sauf...



II. Comment s'est manifestée la crise en Afrique de l'Ouest ?

□ ... Pour le riz importé



II. Comment s'est manifestée la crise en Afrique de l'Ouest ?

- **Néanmoins les situations sont contrastées dans les pays:**
 - **Les hausses de prix sont plus modérées dans les pays du centre de la région peu dépendants des importations;**
 - Elles sont **plus fortes dans les pays qui ont eu de mauvaises récoltes et dépendent fortement des importations ;**
 - Elles sont **plus fortes sur le riz et le blé** que sur les autres céréales ;
 - Elles sont **plus fortes dans la zone d'influence du Nigeria:** forte demande humaine et animale (aliments du bétail).

III. Comment les Etats et les institutions régionales ont-elles réagi ?

- **Les mesures nationales destinées à réduire le coût de l'alimentation**
 - **Mesure phare: les mesures fiscales et commerciales**
 - **la suspension ou réduction des droits de douane et des autres taxes (TVA)**
 - sur le riz dans la plupart des pays
 - Sur le blé, la farine, l'huile, la poudre de lait, le sucre dans certains pays
 - **Les interdictions d'exportation des produits vivriers dans certains pays**
 - **Autres mesures: subventions et filets de sécurité**
 - **les subventions à la consommation** des céréales importées: Sénégal sur le riz; Mauritanie sur le blé et le riz; Niger sur le riz et le sucre ;
 - **Les subventions sur les carburants** dans certains pays,
 - **Le renforcement des filets de sécurité:** opération vivres contre travail, distribution gratuite de denrées alimentaires ,

III. Comment les Etats et les institutions régionales ont-elles réagi ?

- **Les mesures destinées à relancer la production agricole**
 - **Mise en chantier de plusieurs programmes d'urgence de production agricole:**
 - Initiatives et programmes riz au Mali, en Guinée, en Côte d'Ivoire, au Burkina, au Bénin, etc.
 - GOANA au Sénégal
 - **Avec des financements souvent très consistant pour la subvention des intrants et semences - par exemple:**
 - Mali: 43 milliards de francs Cfa (65 M€)
 - Nigeria: 80 milliards de Naira (447 M€)
 - Bénin: 12 milliards de francs Cfa (18 M€)
 - Burkina: 21 milliards de Fcfa (32 M€)

III. Comment les Etats et les institutions régionales ont-elles réagi ?

- **L'accompagnement des institutions régionales et internationales**
 - **Aide budgétaire directe (UEMOA):** 7,6 M€/ Pays membre
 - **Lignes de crédits** (BAD, BOAD, BIDC) **ou dons** pour acquérir vivres et/ou intrants (FAO, BM, PAM, CE, coopérations bilatérales)
 - **Appui technique** pour formuler les programmes d'urgence
 - **Adoption de l'Offensive régionale pour la production alimentaire et contre la faim** (CEDEAO) articulée avec Ecowap : trois piliers
 - Accroissement rapide et durable des productions agricoles
 - Structuration des filières et régulation des marchés
 - Garantie de la sécurité alimentaire et nutritionnelle

IV. Quels ont été les impacts des mesures prises ?

- **Les impacts sur les prix des mesures de défiscalisation font l'objet d'appréciations controversées :**
 - **la transmission des prix internationaux sur les prix locaux est incomplète**
 - **Les commerçants tendent à réduire leurs marges pour maintenir les parts de marché en s'adaptant au pouvoir d'achat des consommateurs;**
 - **Elles ont contribué à réduire les tensions sociales**

- **Impact sur les recettes fiscales des Etats:**
 - **Les données sont incomplètes**
 - **Impact très significatif dans de nombreux pays**
 - **Les pertes de recettes fiscales sont estimées à plusieurs centaines de millions d'Euros** (entre 460 à 880 M€ selon hypothèses pour les huit pays de l'UEMOA)

IV. Quels ont été les impacts des mesures prises ?

- **Impacts sur la dynamique d'intégration régionale:**
 - critères de convergence économique : **entorses à la discipline communautaire** et budgétaire (pays UEMOA) - aggravation des déficits publics, inflation, réserves de change ;
 - **Entorses à la politique commerciale extérieure commune** (TEC) = prérogative des OI et non pas des Etats
 - **Entorses à la libre circulation des produits du crû** au sein de l'espace ouest africain

V. Quelle est la durabilité des mesures ?

□ **Les mesures fiscalo-budgétaires :**

■ **difficiles à soutenir pour des raisons :**

- Des pertes de ressources financières et des risques de déséquilibre du budget de l'Etat
- Des entorses au pacte de convergence qui affecte la dynamique d'intégration et la solidarité régionales:
- Du caractère contre-productif au plan économique: revient à favoriser les importations de produits alimentaires finis et concurrents des produits régionaux



**Problème classique d'arbitrage producteurs/
consommateurs**

V. Quelle est la durabilité des mesures ?

□ **Les mesures relatives au marché :**

- **Faibles capacités d'intervention sur le fonctionnement des marchés :**
 - Régulation des prix: absence d'instruments appropriés
 - Surveillance / contrôle des pratiques des opérateurs commerciaux

- **Faible soutenabilité des dispositifs expérimentés: subventions des importations (coût), contractualisation des magasins témoins (capacités institutionnelles), gestion des stocks tampons / sécurité (coût et disponibilités des infrastructures)**

V. Quelle est la durabilité des mesures ?

□ **Les mesures d'atténuation de la vulnérabilité des populations**

- **Des dispositifs d'identification des populations vulnérables et de réponse aux crises très insuffisants** : encore marqués par les « crises de disponibilités », ciblées sur les zones rurales déficitaires
- **Des dispositifs peu adaptés aux crises d'accessibilité économique** qui frappent une large part de la population / faiblesse du pouvoir d'achat
- **Absence de moyens d'intervention en faveur des populations urbaines**, très frappées par la flambée des prix;
- **Mesures habituelles sous dimensionnées/ part de la population concernée;**
- **Volumes de vivres vendues à prix modérés trop modestes pour répondre aux besoins des populations et/ou peser sur les prix du marché**

V. Quelle est la durabilité des mesures ?

□ **Les mesures de relance agricole**

- **En dépit des chiffres élevés, le nombre de producteurs touchés reste modeste dans la plupart des pays = limite la portée**
- **Capacité de l'administration agricole à gérer dans la durée ces plans de relance: faiblesse des ressources humaines et financières**
- **Durabilité des systèmes techniques promus/ protection de l'environnement et des ressources naturelles**
- **Capacité de la recherche à répondre à la demande des producteurs notamment / semences certifiées**
- **Durabilité des approches de développement accéléré/complexité des processus d'organisation des producteurs**

VI. Quels sont les principaux enseignements ?

- **Le retour de l'agriculture et de l'alimentation dans l'agenda national, régional et international**
 - Tous les pays ont replacé l'enjeu alimentaire dans leur agenda politique
 - Les politiques agricoles régionales ressortent fortement crédibilisées, notamment celle de la CEDEAO (ECOWAP)
 - Les partenaires extérieurs rivalisent d'intérêt pour l'agriculture et révisent leur doctrine (notamment BM)
 - dans le domaine des investissements et
 - dans le domaine de la régulation des marchés

VI. Quels sont les principaux enseignements ?

- **Le retour de l'agriculture et de l'alimentation dans l'agenda national, régional et international**

- **Mais au niveau national: problèmes de gouvernance**
 - **Mise en place de plans d'action d'urgence dans un cadre de politiques publiques souvent très floues:** politiques inexistantes ou non actualisées, plans d'urgence se référant à un programme de développement non formulé ou non adopté

 - **Problème de leadership et de coordination** : au niveau national, au niveau des partenaires au développement, entre OIG et OI

VI. Quels sont les principaux enseignements ?

□ **Le retour de « l'Etat pré-ajustement » ou de l'Etat providence :**

- **Dans sa vision:** dominée par le concept d'autosuffisance alimentaire nationale
- **Dans ses fonctions:** planificateur, investisseur, encadreur, commerçant, etc.

VI. Quels sont les principaux enseignements ?

- **Une gestion « *de type humanitaire* » de la crise:**
 - **Mesures prises sous la pression des opinions publiques**
 - **Mesures conçues dans l'urgence** pour répondre à la crise alimentaire mais aussi pour la relance de la production (dimension structurelle): **faible prise en compte des acteurs et des structures organisées** (ex. réseaux de distribution des intrants, organisations de producteurs, etc.)
 - **Forte médiatisation des mesures**
 - **Annonce des montants financiers avant que ne soient définies et budgétisées les actions pertinentes**

VI. Quels sont les principaux enseignements ?

□ **Le riz: point de cristallisation de la plupart des initiatives (fiscales, budgétaires, agricoles):**

■ **Pourquoi:**

- Extraversion croissante des habitudes alimentaires des consommateurs urbains mais aussi ruraux
- Céréale la plus affectée par la hausse des prix
- Forte demande d'importation
- Potentiel important d'accroissement rapide de la production
- Retour sur investissements jugés plus rapide si contexte durable de prix élevés

VI. Quels sont les principaux enseignements ?

□ **Le riz: point de cristallisation de la plupart des initiatives (fiscales, budgétaires, agricoles):**

■ **Comment:**

- Relance rizicole via aménagements, irrigation, crédit, engrais, semences...
- Tentative de régulation du marché :
 - magasins témoins ou de référence
 - Initiative régionale d'achat groupé au niveau régional: partenariat importateurs, banques régionales, CCI, CEDEAO

VI. Quels sont les principaux enseignements ?

- **Une vision agronomique du développement agricole**
 - **Recours au paquet technique de développement inspiré de la révolution verte de 1^{ère} génération:** semences, engrais, équipements
 - **Faible prise en compte** dans les plans d'urgence de relance de la production **du volet commercialisation/transformation:** gestion des opérations post récolte, organisation de la mise en marché, stockage, etc.

V. Quels sont les principaux enseignements ?

- **Quatre commentaires en guise de conclusions:**
- **La crise et la réaction des pays sont une opportunité pour relancer l'agriculture et mettre en œuvre des politiques agricoles volontaristes;**
- **Mais les approches comportent d'énormes faiblesses : faible implication des acteurs, improvisation, absence d'instruments durables, etc.**
- **La vision de la sécurité alimentaire régionale reste très orientée vers le développement de la production, dans une logique d'autosuffisance nationale;**
- **Une faible prise en compte des autres dimensions de la sécurité alimentaire sur le long terme: l'accessibilité économique (compétitivité des produits, revenus des ménages) et la régulation des marchés.**



**Nous vous remercions de
votre attention**